

スクールライフ

第877号



令和6年11月30日(土)

聖光高等学校通信制課程便り

本日は第8回スクーリング ～前回 157名出席 出席率 81%～

本日のスクーリングで後期の半分が終了します。出席状況はどうですか。きちんとスクーリングに出席している生徒の皆さんは、各科目履修表の○印(全スクーリング回数)の半分以上出欠印が押されています。これまで欠席が多かった人は、自分の履修表をもう一度確認して、今後の見通しを立てましょう。

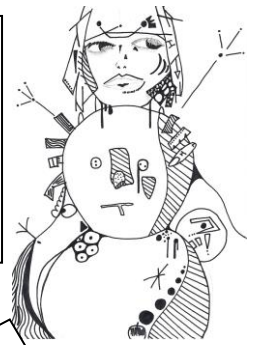
本日レポート締め切り日

※下校時には提出状況(全部出しているか)を **確認** しよう!

※最後まであきらめずに自分の力で完成させよう!

レポート裏表面の必要事項の記入とバーコードの貼り付けを確認して、事務で確認を受けて提出してください。本日16時00分が提出〆切です。

○各教科レポートの提出枚数は、スクールライフ875号(11月16日号)で確認!



11月26日のバス旅行、無事終了しました!

82名の参加で、広島市内で研修を行いました。昨年より参加者も増え、通信制の大きな行事となっています。平和記念資料館では被爆者の方の講話を聞くことができ、広島城も散策できました。ルールやマナーも守れて、大変良いバス旅行でした。

※参加者は右のQRコードからアンケートを必ず行ってください。(12/15まで→)



冬をテーマに2年の生徒が書いてくれました。スクールライフのイラストは募集しています。今井先生へ。

フードデザイン、生活支援技術 履修者へお知らせ

第2回の実習の申し込み締め切りが、12月7日(土)となっています。まだ実習を行っていない人は申し込みをして、参加しましょう。

模試のお知らせ 12月15日(日)締め切り(担任の先生へ)

ベネッセ総合学力テスト1年・2年 1/20(月): **3300円**

大学入学共通テスト模試2年 2/8・9(土・日): **3400円**

～検定のお知らせ～ 実用英語技能検定

☆実施日:

一次試験 **1月25日(土)**、

二次試験 **3月2日(日)**

☆検定料: 2級 **6,900円**、

準2級 **6,100円**、

3級 **5,000円**

☆申込締切: **12月7日(土)**

(受検希望者は、受検料

を添えて今井先生まで)



★11月30日(土)の時間割★

	多目的Ⅰ	多目的Ⅱ	多目的Ⅲ	多目的Ⅳ	相談室	新館Ⅰ(1C)	新館Ⅱ(1E)	新館Ⅲ(1A)
	1A	2A	3A	B組				
① 9:30-10:20	体育R	フード	生活支援			(総合C)		家庭総合
② 10:30-11:20	体育Bc	地学	生物			総合A	(国語演習C)	家庭総合
③ 11:30-12:20	体育R	地学基礎				総合A		国語演習CB
12:20-13:05	昼食							
④ 13:05-13:55	体育Ab	総合C	歴史総合		(生物)	文学国語		
⑤ 14:05-14:55	体育Cb	(体育R)	歴史総合	(数学Ⅰ)	掃除	文学国語		掃除
⑥ 15:05-15:55	(体育R)	(体育B)	英語Ⅱ	掃除		掃除		
15:55～	掃除							

※体育は座学です。